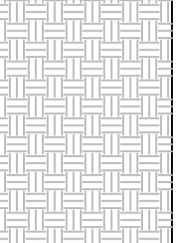
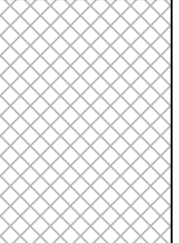
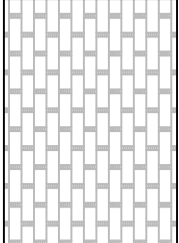


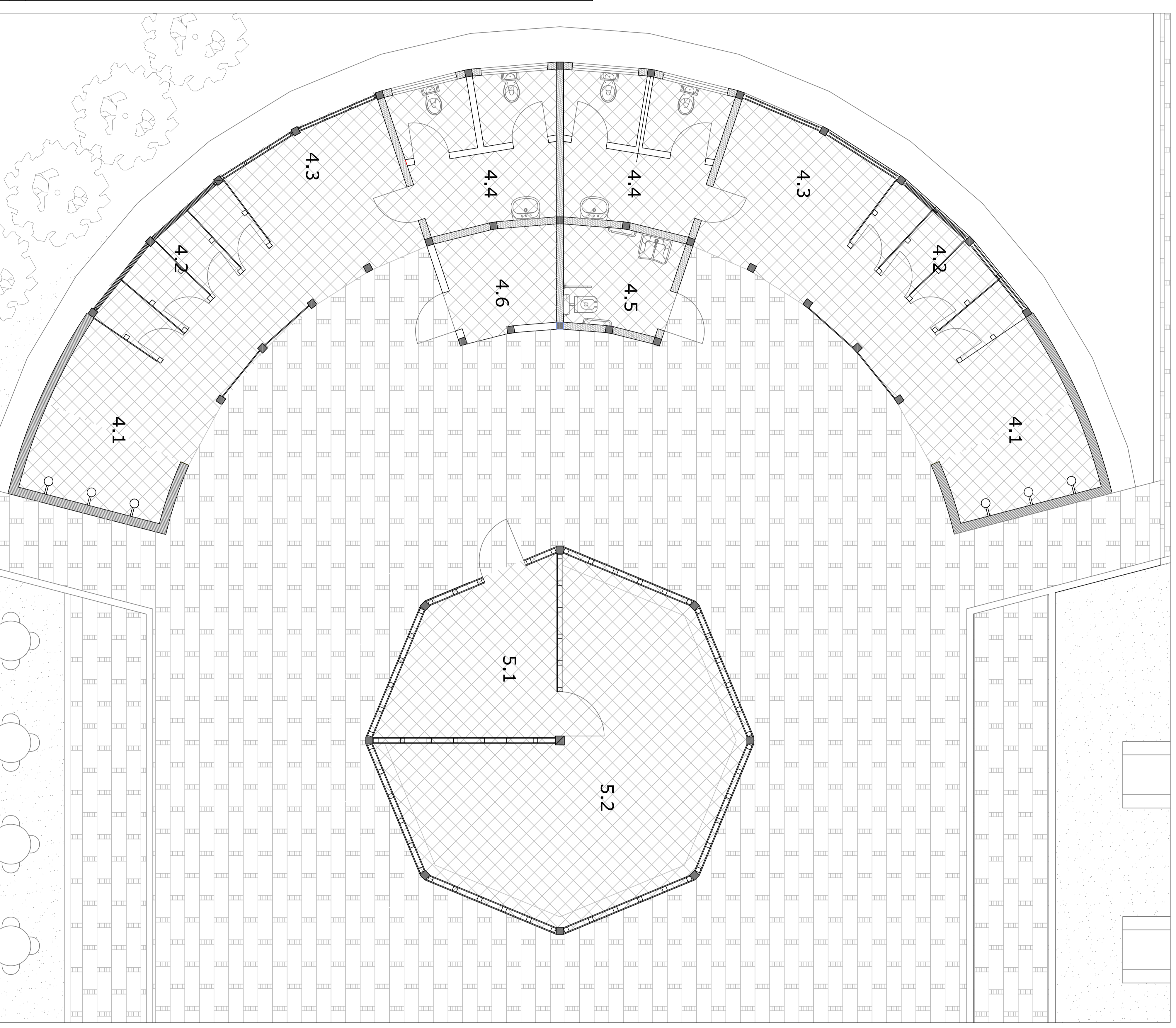
LEGENDA
4 Nucleo Servizi Centralizzati

- 4.1 Docce
- 4.2 Spogliatoi
- 4.3 Zona attrezzata con armadietti
- 4.4 Bagni
- 4.5 Bagno disabili
- 4.6 Deposito/ Pozzo

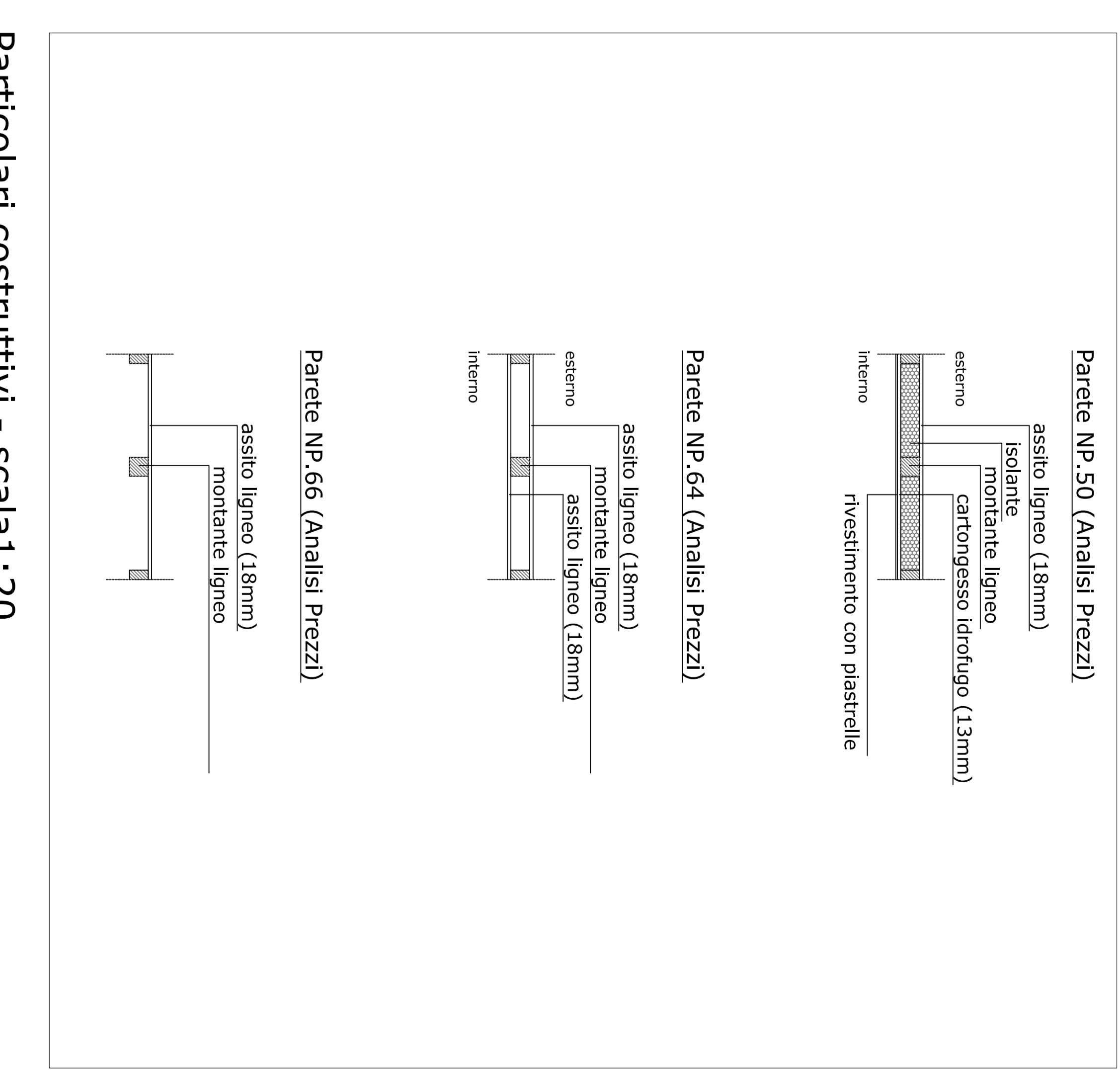
5 Nucleo Servizi di Gestione

- 5.1 Deposito/spogliatoio
- 5.2 Chiosco

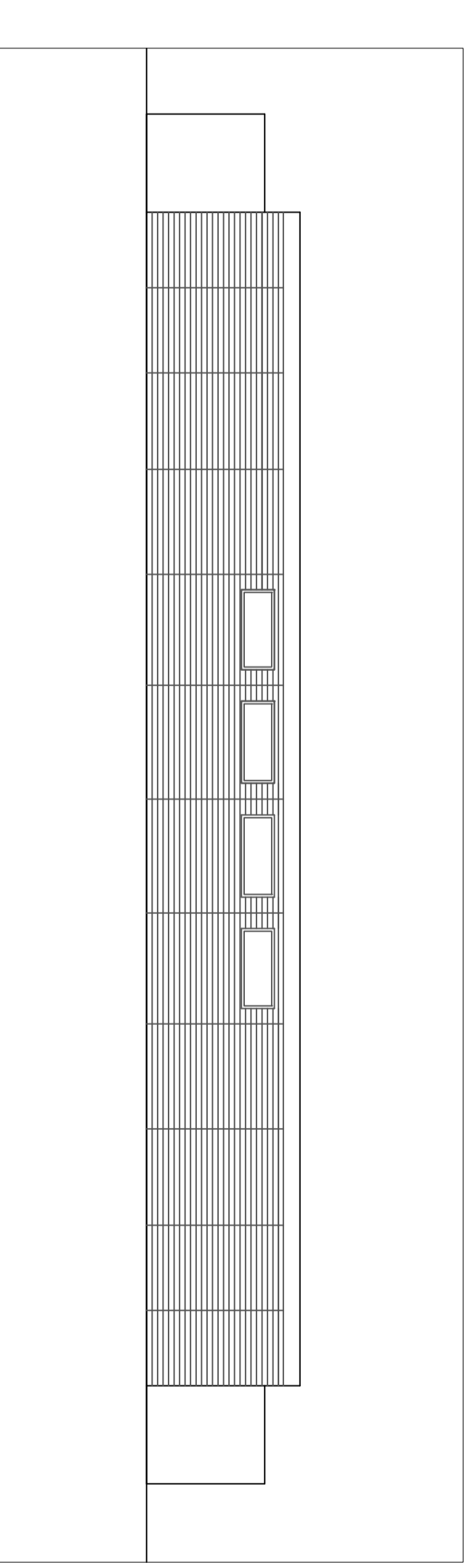
-  Pav. pietrine di cemento
-  Pav. Klinker
-  Pav. autobloccante



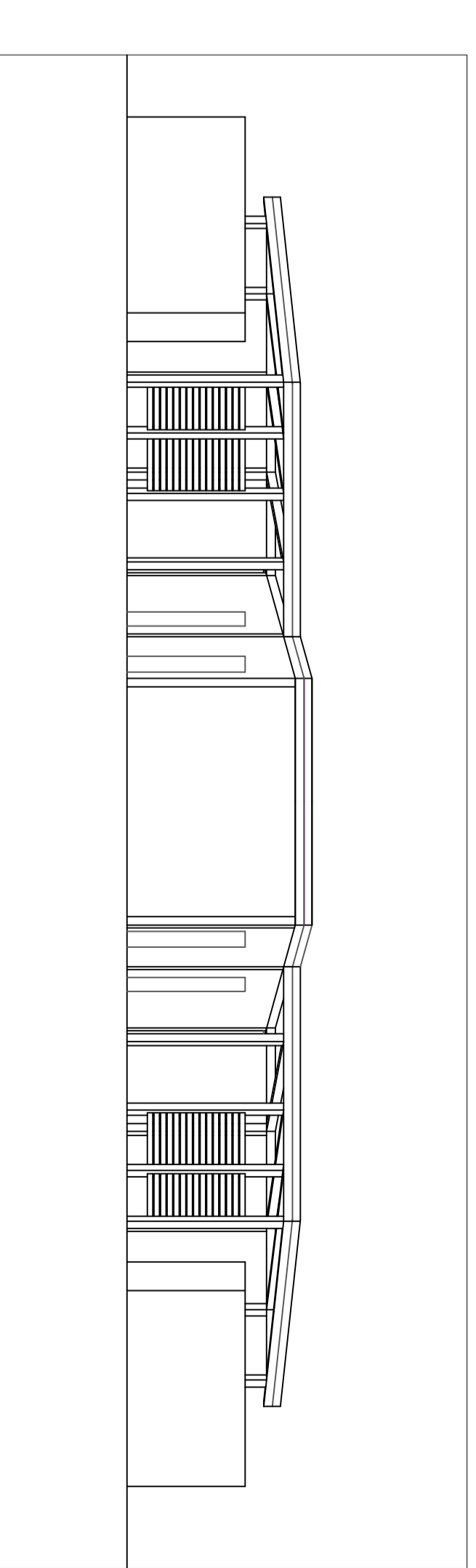
Pianta nucleo servizi centralizzati e di gestione
 dis. scala 1:50







Particolari costruttivi - scala 1:20



Prospetto retro nucleo servizi centralizzati 1:100



Prospetto fronte nucleo servizi centralizzati 1:100

REGIONE SICILIANA
COMUNE DI PATERNO'
 Provincia di Catania

AMMINISTRAZIONE PROVVISORIA DELLA REGIONE SICILIANA
 COMUNE DI PATERNO' - VIA S. MARIA S. S. S. 1

Ave 1 - Operativa 1.1
 Linea di Indirizzo 3.1.1 del PO FESR SIC. 2014/2020
 Bando - 14/2014 - Soggetti - 19/2014 - Operativa - 2014/14 del D.M.

PROGETTO ARCHITETTONICO IN VARIANTE
 Pianta - Nucleo Servizi Centralizzati di Gestione
 Particolari Costruttivi

R.U.P.
 Geom. Giuseppe Paternò

Supporto al R.U.P.
 Ing. Gaetano Eugenio

Direttore dei Lavori
 Ing. Carmelo Costa

Relato da: Ing. Carmelo Costa

Nota:
 Data: 29/03/2017

Studio tecnico Ing. Carmelo Costa - Via Yacca - 28 Paternò (ct) cap 95047
 cell. 393 5433671 - mail: costaca@iscali.it